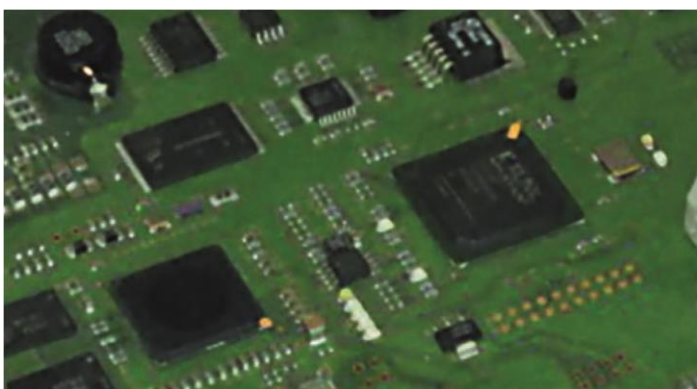
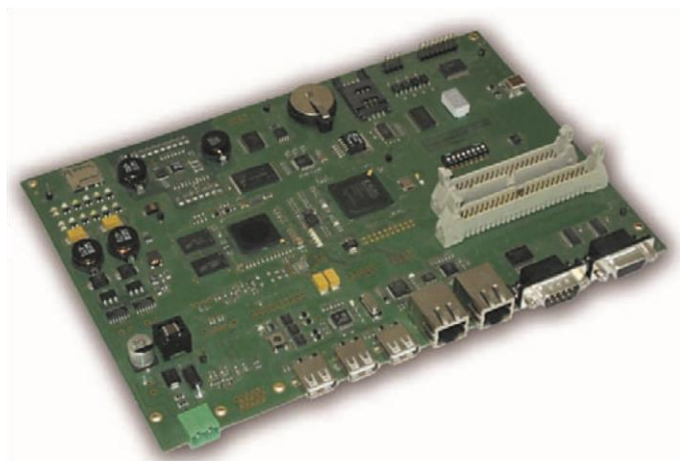


LCU13

LCU13 è un sistema di controllo di pista in grado d'implementare tutte le tipologie di esazione (manuale, automatico o tele pedaggio) gestendo direttamente le periferiche presenti nella pista come per esempio: interfaccia operatore, lettori/emettitori titoli, sistemi di classifica e dispositivi radiofrequenza.



CARATTERISTICHE CHIAVE

- Sistema operativo Linux
- DSRC o Telepass Standard
- Audio I/O integrato
- Interfaccia monitor touch screen
- 2 ingressi Ethernet (rete locale/geografica)
- Crypto processor
- Modulo SAM
- Silicon ID
- Dissipazione passiva

SPECIFICHE TECNICHE

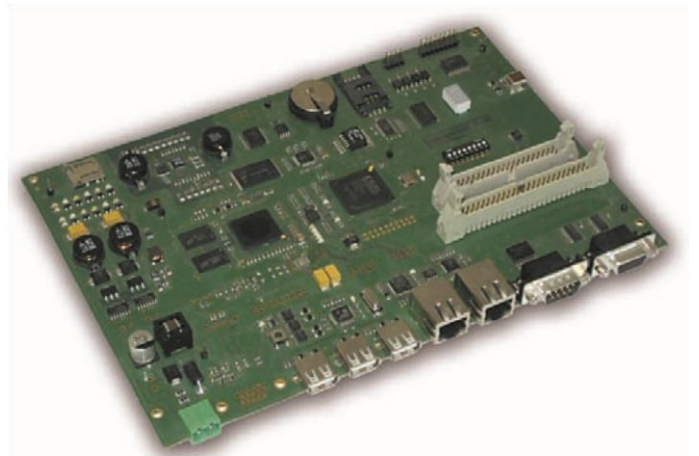
SCHEDA DIGITALE

- CPU: Cortex A8 > 800MHz
- RAM: 512MB
- Hard Drive: 1GB flash
- Alimentazione: 24V
- Consumo: 12W
- 2 Ethernet 100BaseTX;
- 3 USB
- 4 RS232
- 4 RS485
- MicroSD card slot
- Interfaccia SATA
- Interfaccia VGA
- 40 Input digitali fotoaccoppiati
- 16 Output per relè esterni
- Display di stato a 2 cifre
- I/O personalizzabile tramite scheda di espansione
- Case contenitore personalizzabile
- Formato scheda: doppia Eurocard



LCU13

The Lane Control system, LCU13 implements all kinds of tolling collections (manual, automatic or electronic) directly managing the various devices present on the lane, like for instance: operator interface, reader/issuing tickets like monitor, classification systems and radiofrequency devices.



TECHNICAL SPECIFICATIONS

DIGITAL BOARD

- CPU: Cortex A8 > 800MHz
- RAM: 512MB
- Hard Drive: 1GB flash
- Power supply: 24V
- Energy consumption: 12W
- 2 Ethernet 100BaseTX;
- 3 USB
- 4 RS232
- 2 RS485
- MicroSD card slot
- SATA interface
- VGA interface
- 40+4 Optocoupled digital Inputs
- 16 Outputs for external relays
- status display with 2 digits
- I/O upgradable with expansion board
- Customizable containing case
- Board format: Double Eurocard

KEY FEATURES

- Linux OS
- DSRC interface (TC278)
- Integrated Audio I/O
- Touch screen monitor interface
- 2 Ethernet inputs (LAN/WAN)
- Crypto processor
- SAM module
- Silicon ID
- Passive cooling

* for the Russian market it is available a LCU without the onboard Crypto processor

